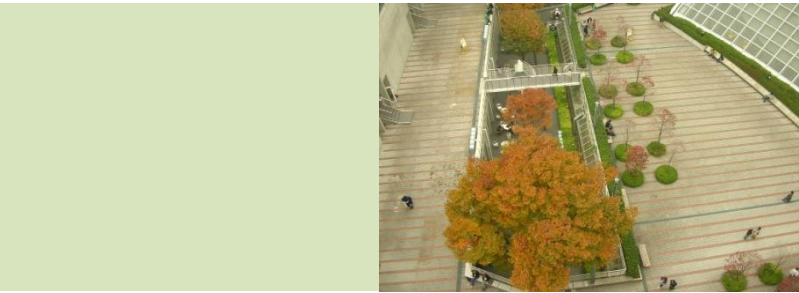


弾性塗膜複合防水剤専用遮熱塗料



エコナノール遮熱トップ



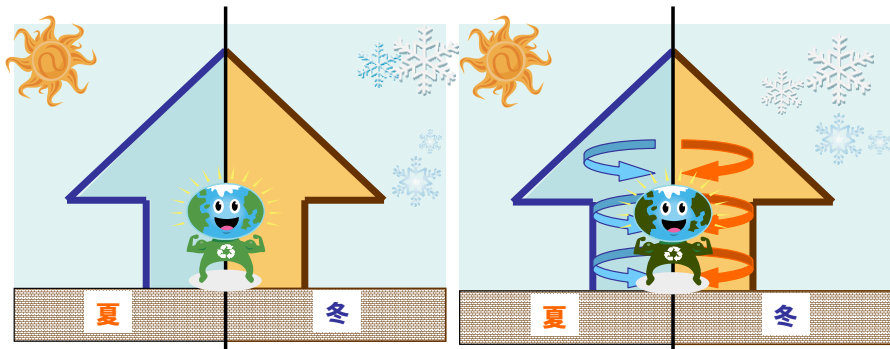
syanelu

Eco nanole top

## エコナール遮熱トップとは

株式会社ティー・エス・デザインのエコナール遮熱トップは高分子強重合エマルジョン(エコナール)とセメント系無機質骨材でできた強力な弾性塗膜の上塗り用として開発された遮熱塗料です。

エコナール遮熱トップは密着も良好で、優れた遮熱効果を発揮し室温上昇を和らげると共にエコナール弾性塗膜を保護します。エコナールと共に使用することで建物を保護し室内環境を整え、地球温暖化対策に貢献する相乗効果を生み出します。



○屋根、外壁に塗装した場合

○室内に塗装した場合

- 夏場は、太陽光に含まれる強い近赤外線を反射し、建物の屋根・外壁の高温化を防ぎ、室内温度の上昇を抑えます。
- 冬場は外気の冷気を中に通さず、室内の暖かい空間を守ります。
- 室内に塗装することで、冷暖房を逃さず、高断熱の効果を発揮します。

## 特 長

### ■遮熱性

国内他社2分の1の厚みで、最高30℃以上の驚異的な遮熱効果を発揮します。建物の屋根や屋上の軽量化が図れるため上塗りには好適で、細かい凹凸部にも対応出来ます。

### ■断熱性

室内のクロス等に処理をするだけで、夏季冬季の冷暖房気を逃しません。それによって冷暖房費も大幅に節約することが可能です。

### ■防汚性・弾力性

防汚性に優れ、ひび割れや亀裂ができにくい弾力性能も加えている為、弾性塗膜への密着が良好で追従性に優れています。

### ■耐久性

耐水性、耐アルカリ性、耐洗浄性、促進耐候性、屋外試験に合格している耐久性に優れた塗量です。

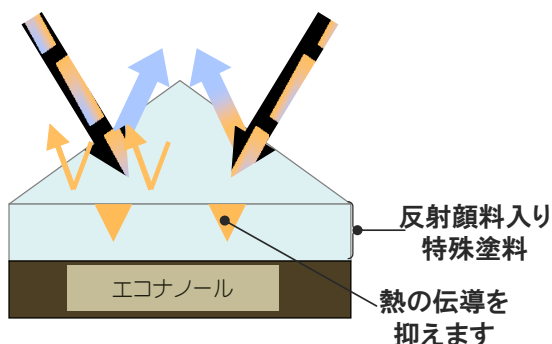
### ■不燃性・安全性

遮熱物語は水性無機系の為、安全性が高く不燃性です。またホルムアルデヒド試験にも合格(日本塗料検査協会)している為、安心してご使用いただけます。

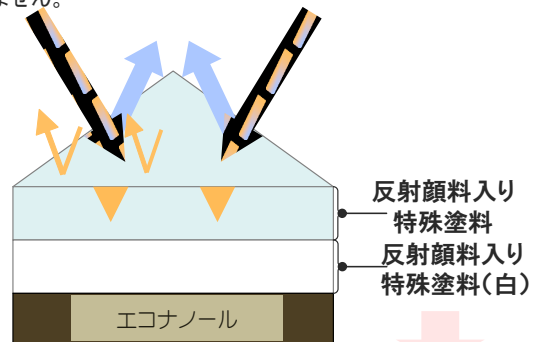
### ■低コスト(施工性)

作業性においては乾燥が極めて早く、一度塗りなので工期を大幅に短縮できます。そのため経費の低コスト化を実現しました。

熱伝導性の低い特殊塗料に特殊反射顔料を使用する事で、これまでよりもさらに薄い塗膜での仕上がりで、これまでに無い驚異の遮熱・断熱効果を可能としています。



もっと遮熱・断熱効果を高めたい場合は、白色の反射顔料入り特殊塗料をベースに塗った後、重ねて着色特殊塗料を塗っていただくより高い効果が見込めます。重ねて塗っても塗膜の厚さや変色等の問題はありません。



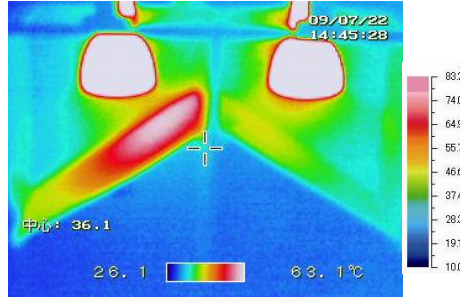
熱の伝導をより抑えることができます

## ■一般塗料との温度上昇比較テスト

①家の模型に100Wの電球を外側から当てて温度測定を行いました。  
 ※屋根はアルミ板にエコナノール遮熱トップを塗装したものです。

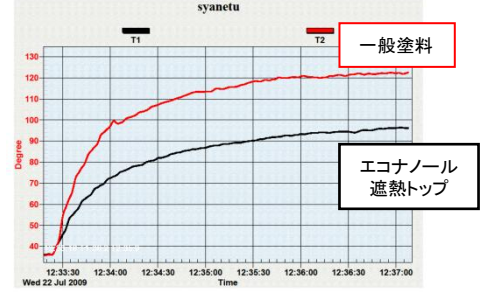


屋根遮熱実験

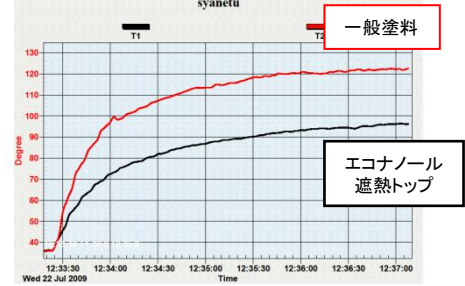


サーモ写真

●一般塗料:エコナノール遮熱トップ = 黒:黒



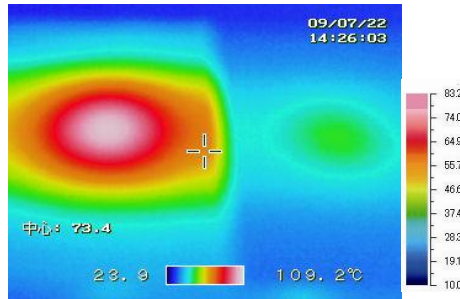
●一般塗料:エコナノール遮熱トップ = グレー:グレー



②アルミ板にエコナノール遮熱トップを塗装し、100Wの電球を当ててアルミ板裏面の温度測定を行いました。

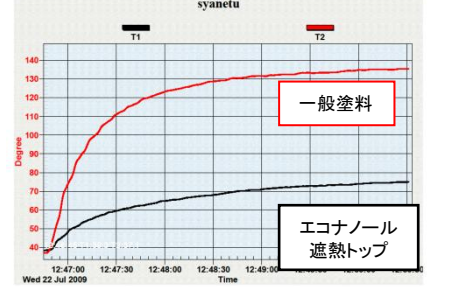


裏面の温度測定



サーモ写真

●一般塗料:エコナノール遮熱トップ = 黒:白



## 施工例 (スレート・屋根)

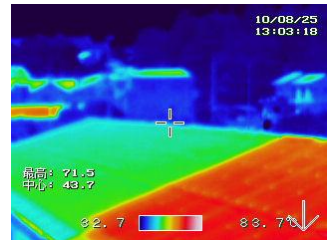


施工後撮影写真

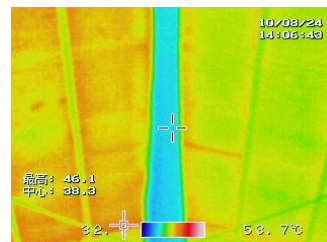


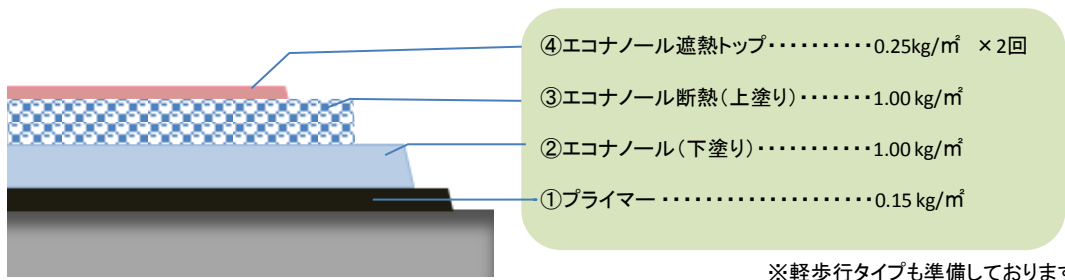
◎半分施工時 温度差

表面温度差 25°C



◎屋根内部 温度差





※軽歩行タイプも準備しております。

### 標準仕様

乾燥時間	指触乾(20℃)	10分以内
	硬化乾(20℃)	2時間
重ね塗り可能時間	2時間以上	
標準膜厚	DRY	80~100μm
	WET	150~200μm
標準塗布量	塗装方法	刷毛・ローラー
	標準塗布量	190~240g/m <sup>2</sup>
希釈	塗装方法	刷毛・ローラー
	水希釈率	0~5%
	※粘度調整は清水で行ってください	
荷姿	14. OKg	

試験項目	試験成績	試験方法(社内試験)
容器の中での状態	合格	かき混ぜた時堅い塊が無く一様になること
塗装作業性	合格	塗装作業に支障がないこと
乾燥時間(H)	2	恒温恒湿室
密度	1, 22	20℃ kg/l
光沢	12	60℃鏡面反射率
塗膜の外観	合格	塗膜の外観が正常であること
隠ぺい率	0, 85	0, 7以上
耐水性	合格	3ヶ月浸しても異常がないこと
耐アルカリ性	合格	5%苛性ソーダ溶液に1ヶ月浸しても異常がないこと
耐沸騰水性	合格	10日間異常がないこと
付着性(碁盤目)	合格	耐水性・耐アルカリ性・耐沸騰水性試験後二次物性
促進耐候性	合格	サンシャインウェザーメーター 2000時間

#### ■屋根・外壁・コンクリート・モルタル・プラスターボード・ベニヤ・スレートの場合

塗装工程	使用塗料	塗装回数	塗装方法	標準塗布量g/m <sup>2</sup>	希釈率(%)	塗装間隔
素地調整	素地に付着している油分、ゴミ、汚れ等の不純物を除去し、水濡れ部分は十分に乾燥させて下さい					
下塗り	エコナノール	1回	ローラー・刷毛	1000	水 15~20	2h以上
中塗り	エコナノール断熱	1回	ローラー・刷毛	1000~3500	水 適量	
標準仕様上塗り	エコナノール遮熱トップ	2回	ローラー・刷毛	250~500	水 0~5	

### 使用上の注意事項

- ①攪拌は十分に行ってください。なお、必ず1工程施工乾燥後に次の工程に入ってください。
- ②伸縮目地及び亀裂の処理はコーキング材で充填、処理を行ってください。
- ③気温5℃以下及び施工直後に降雨、降雪が予測される場合は施工を避けてください。
- ④直射日光の当たらない湿気のない屋内(0℃以上)で保管してください。
- ⑤使用後の器具は塗材が乾燥する前に水洗いしてください。

販売代理店